

MUSÉUM D'HISTOIRE NATURELLE

EXPOSITION

AUSTRALIE LE HAVRE

L'intimité d'un lien
(1801 - 2021)

CARNET DE DECOUVERTES

[7/12 ans]

05 JUIN

11 NOVEMBRE

2021

museum-lehavre.fr

MUSÉUM
d'histoire naturelle

Le Havre

HALL - ESCALIER



1 Les œuvres que tu peux admirer dans le hall du Muséum sont appelées **Ghostnets**. En quelle matière sont-elles réalisées ?

- A** En filet de pêche
- B** En papier mâché
- C** En écorce colorée



2 Dessine tes Ghostnets préférés.

SALLE N°1



3 Une partie de ce dessin a été effacée. Retrouve-le dans l'exposition et complète-le.



4 VRAI ou FAUX

Les mammifères marsupiaux vivent uniquement en Australie.



INFO Chez les mammifères marsupiaux, comme les kangourous, les bébés finissent leur développement dans une poche située sur le ventre de la femelle.



5 A quelle époque le dingo a-t-il été introduit en Australie ?



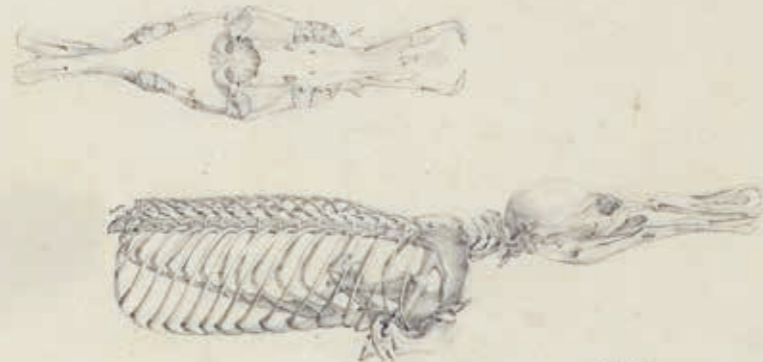
- A** Il y a 3500 ans, avec l'arrivée de navigateurs venus d'Asie
- B** Il y a 400 ans, avec l'arrivée des premiers explorateurs européens
- C** Il y a 200 ans, avec l'arrivée des premiers colons européens

SALLE N°1

6 Associe chaque nom d'animal au dessin correspondant.



- 1** Dasyures
- 2** Physalie
- 3** Grand bandicoot
- 4** Phalangers
- 5** Émeus



7 Une partie de ce dessin a été effacée. Retrouve-le dans l'exposition et complète-le.

SALLE N°2

8 Retrouve ce dessin dans l'exposition. Que représente-t-il ?



- A** Une épave de bateau
- B** Un abri coupe-vent
- C** Un nid d'émeu

9 Cherche des dessins d'abris réalisés en écorce et dessines-en deux exemples dans ton carnet.



10 VRAI OU FAUX

En 1801, Charles-Alexandre Lesueur et ses compagnons de voyage sont les premiers Hommes à poser le pied en Australie.

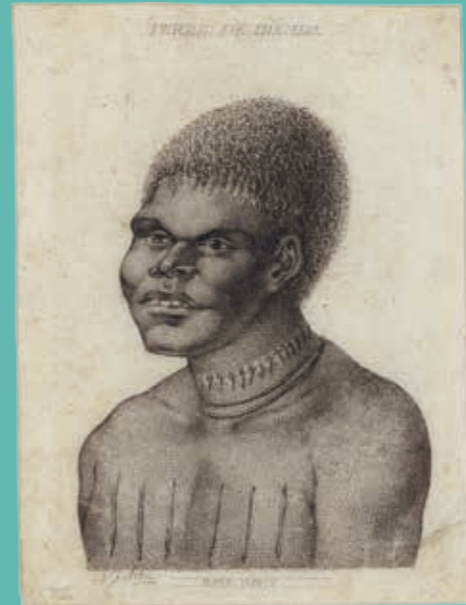
SALLE N°3

11 Pourquoi cet homme à les cheveux rouges ?
Cherche le cartel (petit texte de présentation) associé à ce dessin pour trouver la réponse.



- A** Ils sont recouverts de sang
- B** Ils sont recouverts d'ocre (il s'agit d'une roche)
- C** C'est leur couleur naturelle

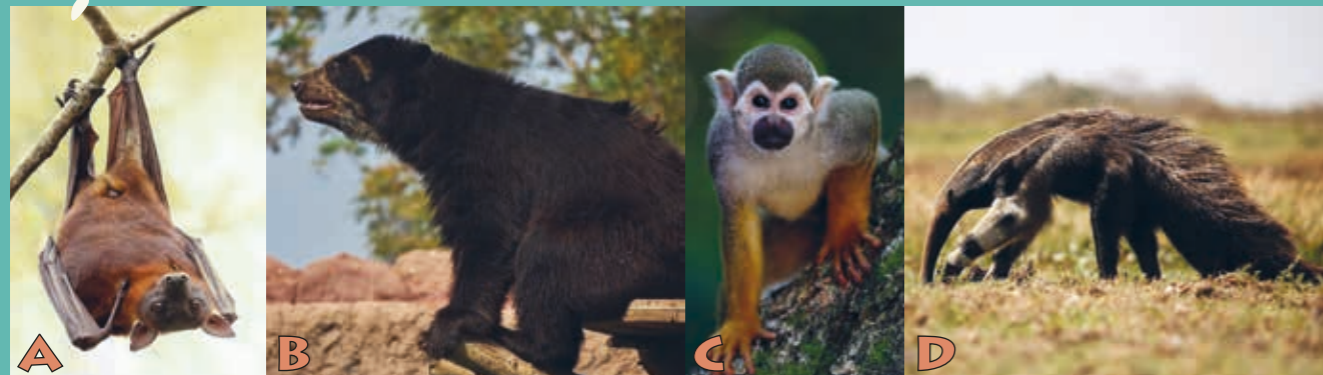
12 le corps de cet homme est recouvert de scarification.
Qu'est-ce qu'une scarification ? Cherche le cartel (petit texte de présentation) associé à ce dessin pour trouver la réponse.



- A** Une cicatrice réalisée volontairement
- B** Un tatouage
- C** Une peinture corporelle

13 Sur le dessin de droite il manque quelques scarifications par rapport à l'original.
À toi de les rajouter.

14 Parmi les animaux ci-dessous lequel vit en Australie ?



A La roussette à tête grise **B** L'ours à lunettes **C** Le singe Saïmari **D** Le tamanoir

SALLE N°5

15 Quels sont les noms des deux navires du Voyage aux Terres Australes ?

- A** Le Botaniste et le Géographe
- B** Le Naturaliste et le Botaniste
- C** Le Naturaliste et le Géographe

16 une partie de ce dessin a été effacée. Retrouve-le dans l'exposition et complète-le.

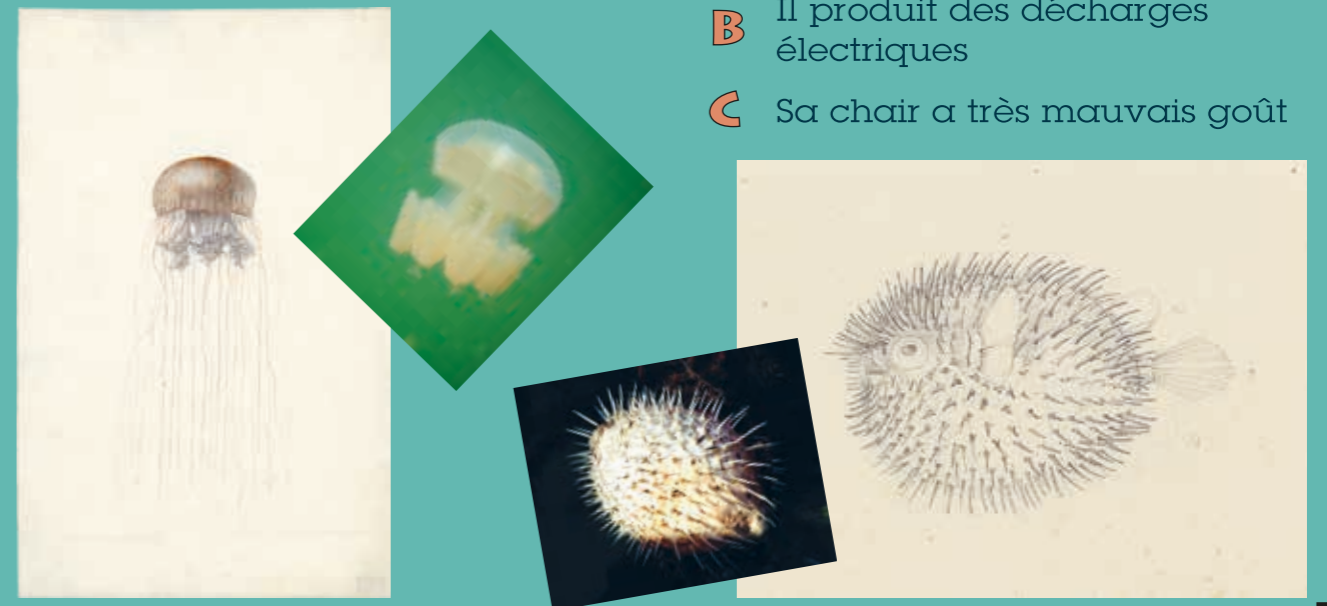


17 VRAI ou FAUX

Toutes les méduses sont venimeuses ? (c'est-à-dire qu'elles peuvent piquer et injecter du venin à leur proie)

18 En plus de ses épines, quel est le second système de défense de ce poisson porc-épic ballon ?

- A** Sa peau est toxique
- B** Il produit des décharges électriques
- C** Sa chair a très mauvais goût





Retrouve ces différents animaux australiens dans la grille ci-dessous. Avec les lettres restantes tu pourras découvrir un mot de passe (petit indice : il s'agit du nom d'un bateau). Tu pourras utiliser ce mot de passe dans l'espace

jeunesse du site internet du muséum : WWW.museum-lehavre.fr

Kookaburra – Ibis – Cacatoes – Dasyure – Échidné – Koala – Quokka – Wombat – Agame – Bandicoot – Cassican – Dingo – Kangourou – Phalanger – Wallaby – Émeu

CODE SECRET

D	I	N	G	O	R	U	I	B	I	S	T
D	K	A	N	G	O	U	R	O	U	A	L
A	K	O	A	L	A	Q	U	O	K	K	A
S	K	O	O	K	A	B	U	R	R	A	W
Y	I	E	C	H	I	D	N	E	T	E	O
U	S	C	A	S	S	I	C	A	N	M	M
R	P	H	A	L	A	N	G	E	R	E	B
E	C	A	C	A	T	O	E	S	E	U	A
N	A	B	A	N	D	I	C	O	O	T	T
W	A	L	L	A	B	Y	A	G	A	M	E

Solutions

Question 1 : A. Question 4 : faux. Question 5 : A. Question 6 : A-5 ; B-3 ; C-2 ; D-4 ; E-1. Question 8 : B. Question 10 : faux. Question 11 : B. Question 12 : A. Question 14 : A. Question 15 : C. Question 17 : faux. Question 18 : A. Question 19 : Naturaliste.

Muséum
Place du Vieux Marché
76600 Le Havre
museum-lehavre.fr

Copyrights : Laurent Lachevre ; CT Snow ; dessins Muséum du Havre.